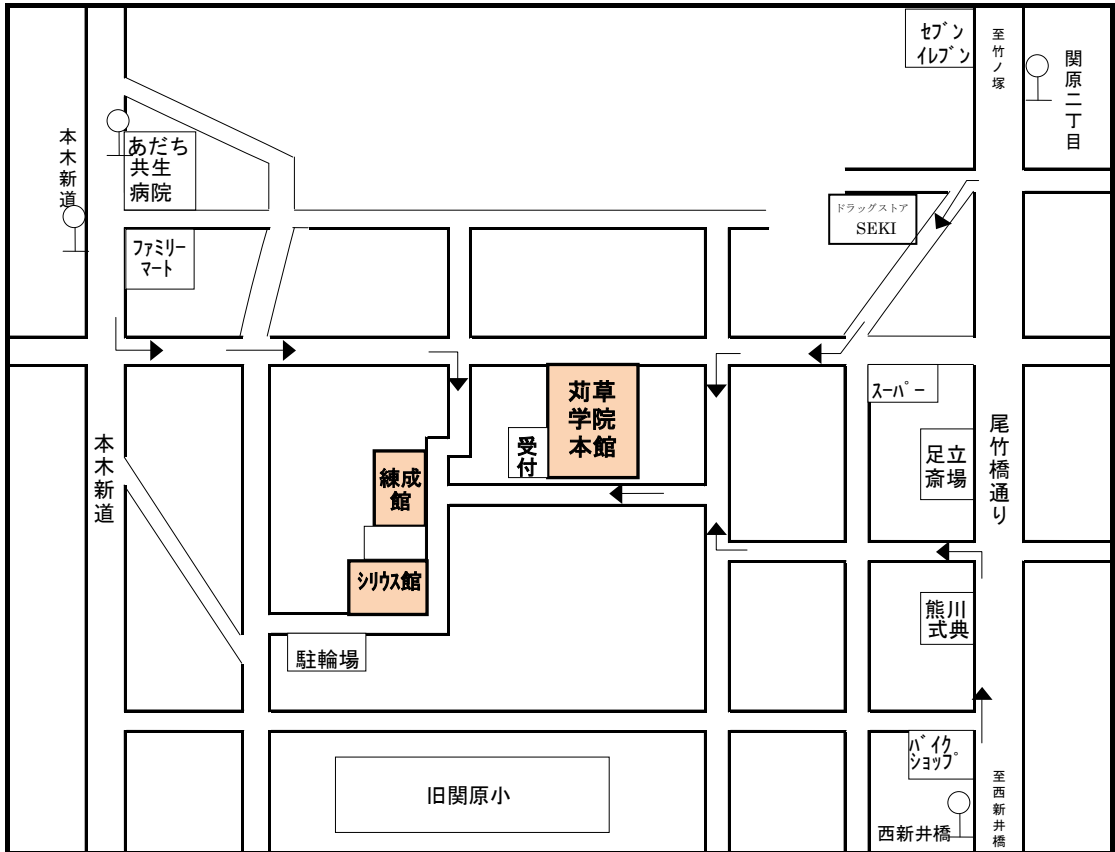


[会場案内図]

会場までのお問い合わせは⇒ 03-3849-1879



●交通のご案内

なるべく徒歩、自転車でお越しになるか、公共の交通機関をご利用ください。

[バスで]

- ①大師前駅から 東武バス 01「北千住行」で、「本木新道」下車徒歩 2 分
- ②大師前駅から 東武バス 02「北千住行」で、「関原二丁目」下車徒歩 3 分
- ③北千住駅から 東武バス 01「西新井大師行」で、「本木新道」下車徒歩 2 分
- ④北千住駅から 東武バス 02「西新井大師行」で、「西新井橋」下車徒歩 3 分

●受付

説明会当日は、まず受付にお越しください。各建物の入り口に設けています。

●生徒・保護者の控え室

シリウス館 1F を、ご来場の生徒・保護者の皆様用の控え室として開放いたします。休憩・待ち合わせにご利用ください。

2019 第24回 私立学校説明会

5月26日(日) 13:00~16:20

会場 **苺草学院 本部校**
本館・沙汰館・練成館



苺草学院・勁草学舎の塾生でなくても参加できます。
お友達、お知り合いの方をお誘い合わせの上、ご来場ください。



主
催



karikusa
苺草学院



勁草学舎

お問い合わせ：03-3849-1879 (苺草学院本部校)

2019 第 24 回 私立学校説明会プログラム

【第 1 部】 13:00～14:30 (①13:00～13:40 ②13:50～14:30)

<教室>	<学校名>
本館 301	芝浦工大中学
本館 302	國學院高
本館 303	岩倉高
本館 304	東洋大京北中・高
本館 305	京華中高・京華女子中高・京華商業高
本館 202	日大豊山中・高
本館 203	獨協埼玉中・高
リクス館 2番	東京成徳大中・高
リクス館 3番	上野学園中・高
練成館 3-1	共栄学園中・高
練成館 3-2	麹町学園女子中・高
練成館 2-1	錦城学園高
練成館 2-2	東洋女子高
練成館 2-4	関東第一高

※説明は各部とも入れ替えをして2回転で行います。人数により個別形式の説明となる場合もあります。その場合は、時間内で随時受け付けます。

【第 2 部】 14:50～16:20 (③14:50～15:30 ④15:40～16:20)

<教室>	<学校名>
本館 301	芝浦工大高校
本館 302	東洋高
本館 303	豊島学院高
本館 304	東海大付属高輪台中・高
本館 305	足立学園中・高
本館 202	修徳中・高
本館 203	駒込中・高
リクス館 2番	桜丘中・高
リクス館 3番	郁文館夢学園(中学・高校・グローバル高校)
練成館 3-1	淑徳巣鴨中・高
練成館 3-2	北豊島中・高
練成館 2-1	成立学園中・高
練成館 2-2	文京学院大学女子中・高
練成館 2-4	順天中・高

学校説明会の聞き方

1. いろいろな学校の説明を聞き比べてみましょう。

志望校をよりよく理解するためには、自分が志望する学校の説明を聞くのはもちろんですが、他の学校の説明も聞くことでよりその特徴が際立ってきます。複数の学校の説明を聞いて、志望校決定の参考にしましょう。

2. 説明の聞きどころ

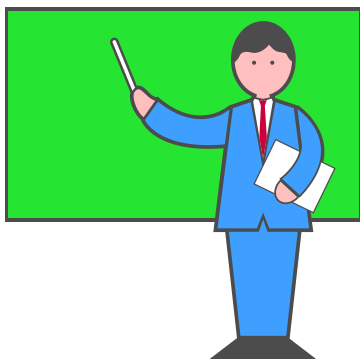
説明会は、中学・高校の先生から直接話が聞ける絶好の機会です。説明終了後には質疑応答の時間を設けますので、不明の点があれば是非質問してください。

例えば、以下のような観点で説明を聞いてはいかがでしょうか。

- ① 建学の精神（どのような方針で子どもを育てるのか）
- ② 選抜方法（入試）の特色や今年度変更点
- ③ 合格するための学力の目安
- ④ 通学する生徒たちの実際の様子
- ⑤ 入学後の進学指導（カリキュラム、講習、補習、合宿）
- ⑥ 教員の意識
- ⑦ 学校として力を入れたいこと
- ⑧ 卒業後の進路先
- ⑨ 通常の学校説明会では聞けないこと

3. 聞きたい学校が2つ以上あったら…

説明は各部入れ替えをして2回転で説明を行う予定です。1人で各部2校まで、第1部、第2部合わせると、最大で計4校までの説明を聞くことができます。聞きたい学校がそれ以上ある場合は、例えばご家族でお越しであれば、2人で別々の学校に参加して双方の説明を聞いてはいかがでしょうか。



中学・高校パンフレットをお持ち帰りください

説明会が終わった学校のパンフレットは本館受付に並べて置いてあります。

説明を聞くことのできなかった学校の資料も、ぜひお持ち帰りください。

（学校によっては、昨年度のパンフレットになる場合があります）

Memo

ご参加ありがとうございました。

アンケートにご協力ください

説明会場の受付で『アンケート』をお渡しします。さらに生徒・保護者のご要望に合った学校説明会を実現するために、アンケートにご協力ください。

ご提出いただいた方には、苺草学院・勁草学舎オリジナルノートを進呈します。